

## Anwohner-Information Primelweg Biel

### Belagseinbau im Abschnitt Tessenbergstrasse bis Primelweg 23

Sehr geehrte Damen und Herren

Wir bauen im Nachgang an die Werkleitungsarbeiten den Deckbelag ein!

Die Zufahrt zu den Liegenschaften bleibt während den Vorbereitungsarbeiten zwar gewährleistet, es muss jedoch mit Behinderungen gerechnet werden!

Am Tag des Belagseinbaus vom Freitag, dem 22.09.2023 ab 09:00 Uhr, bis Samstag, dem 23.09.2023 um 07:00 Uhr, wird die Zufahrt zu den Liegenschaften des Primelwegs ab der Tessenbergstrasse bis zum Primelweg 23 nicht möglich sein!

Anwohner, die am Einbautag ihren regulären Parkplatz nicht nutzen können, haben die Möglichkeit, ihr Fahrzeuge an der Neuenburgstrasse im für die Anwohner abgesperrten Bereich abzustellen.

Um einen reibungslosen Ablauf der Arbeiten zu gewährleisten, müssen alle Hecken und Sträucher bis auf die Grundstücksgrenze zurückgeschnitten werden. Daher möchten wir alle Anwohner bitten, dies falls nötig, bis am 18.09.2023 auszuführen!

Die Kehrriichtabfuhr wird wie gewohnt durchgeführt und bedingt ihrerseits keiner Massnahmen.

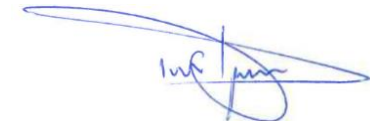
Wir bitten Sie nun folgende Angaben zur Kenntnis zu nehmen:

Belagseinbau; Primelweg (Tessenbergstrasse bis Primelweg 23)	
Vorbereitungsarbeiten:	Di. 19.09.23 – Do. 21.09.23
Belagseinbau:	Fr. 22.09.23 ( <b>Einbaufläche gesperrt</b> )
Nacharbeiten:	Mo. 25.09.23 – Di. 26.09.23

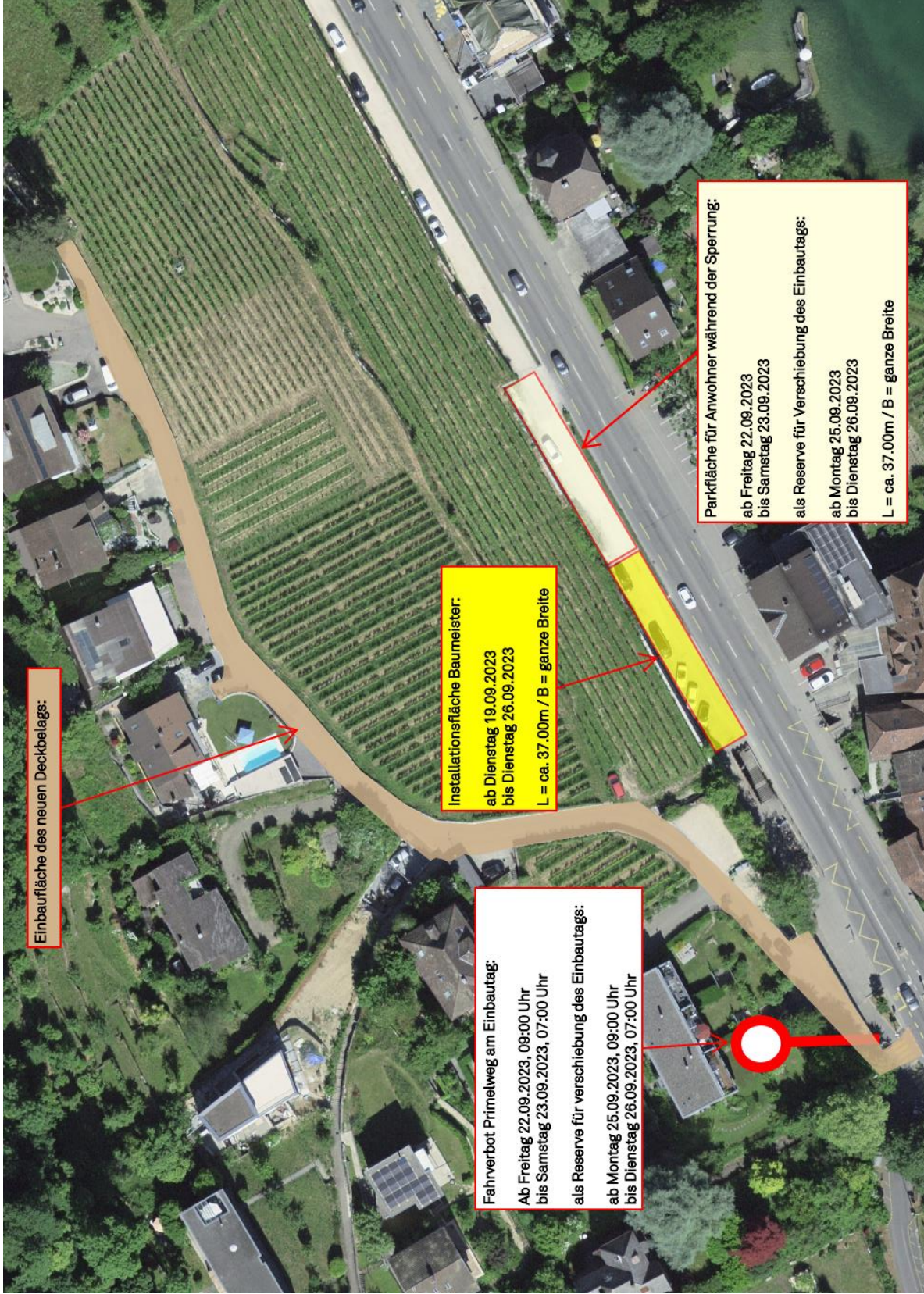
Bei schlechtem Wetter ist eine Verschiebung möglich (Ausweichdatum 25.09.23).

Für Ihr Verständnis und die Zusammenarbeit bedanken wir uns bereits und stehen Ihnen für weitere Auskünfte gerne zur Verfügung; (Herr Alper Dümen - ESB, Tel. 032 321 12 81, alper.duemen@esb.ch).

Freundliche Grüsse



Energie Service Biel/Bienne  
Alper Dümen  
Gottstattstrasse 4  
2501 Biel



## Information des riverains Chemin des Primevères Bienne

### Posage de revêtement dans la section Route de la Montagne-de-Diesse - Chemin des Primevères 23

Mesdames et Messieurs

Nous pouvons poser la couche finale de revêtement!

Pendant les travaux de préparation, les accès pour les immeubles seront possible, mais des dérangements seront malheureusement inévitables!

Le jour de la pose du revêtement, du vendredi 22.09.2023 à partir de 09h00 au samedi 23.09.2023 à 07h00, l'accès aux immeubles du chemin des Primevères sera impossible depuis la route de la Montagne-de-Diesse jusqu'au chemin des Primevères 23!

Les riverains qui ne peuvent pas utiliser leur place de parking habituelle le jour de l'installation ont la possibilité de garer leur véhicule à la rue de Neuchâtel, dans une zone fermée pour les riverains.

Afin de garantir le bon déroulement des travaux, toutes les haies et tous les arbustes doivent être taillés jusqu'à la limite de la propriété. C'est pourquoi nous demandons à tous les riverains de le faire, si nécessaire, avant le 18.09.2023!

Le ramassage des ordures se fera comme d'habitude et ne nécessite pas de mesures particulières.

Nous vous prions de bien vouloir prendre connaissance des indications suivantes:

Posage de revêtement, Chemin de la Prévôté (Route de la Montagne-de-Diesse - Chemin des Primevères 23)	
<b>Travaux de préparations:</b>	<b>ma. 19.09.23 – je. 21.09.23</b>
<b>Posage de revêtement:</b>	<b>ve. 22.09.23 (Surface d'asphalte bloquée)</b>
<b>Travaux de finition:</b>	<b>lu. 25.09.23 – ma. 26.09.23</b>

Un renvoi est possible en cas de mauvais temps. (Date de remplacement 25.09.23).

Nous vous remercions de votre collaboration!

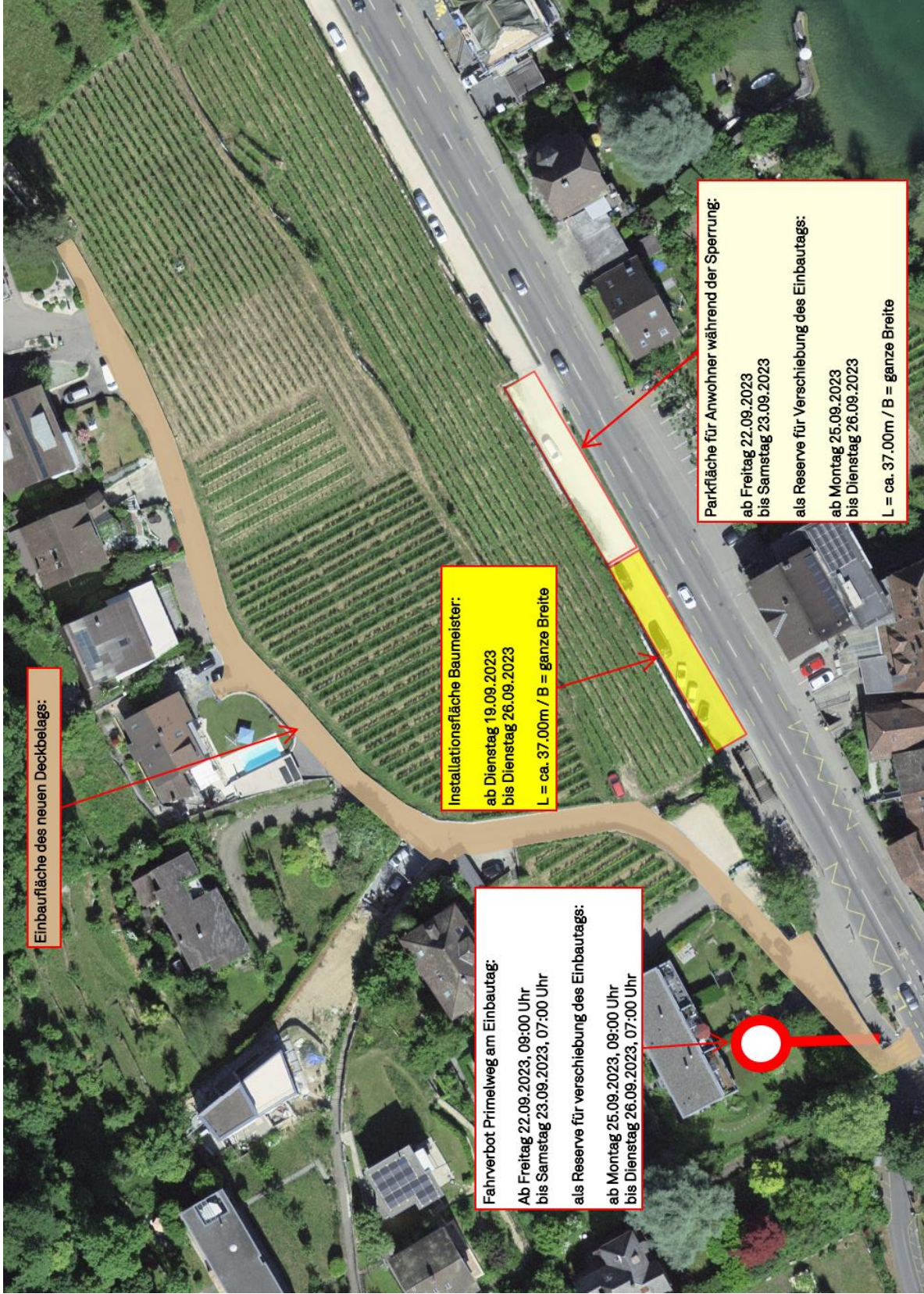
Pour tout renseignement complémentaire, Monsieur Alper Dümen - ESB, tél. 032 321 12 81, alper.duemen@esb.ch) est à votre entière disposition.

Meilleures salutations



Energie Service Biel/Bienne  
Alper Dümen  
Rue de Gottstatt 4  
2501 Bienne





Einbaufläche des neuen Deckbelags:

Installationsfläche Baumeister:  
ab Dienstag 19.09.2023  
bis Dienstag 26.09.2023  
L = ca. 37,00m / B = ganze Breite

Fahrverbot Primelweg am Einbautag:  
Ab Freitag 22.09.2023, 09:00 Uhr  
bis Samstag 23.09.2023, 07:00 Uhr  
als Reserve für Verschiebung des Einbautags:  
ab Montag 25.09.2023, 09:00 Uhr  
bis Dienstag 26.09.2023, 07:00 Uhr

Parkfläche für Anwohner während der Sperrung:  
ab Freitag 22.09.2023  
bis Samstag 23.09.2023  
als Reserve für Verschiebung des Einbautags:  
ab Montag 25.09.2023  
bis Dienstag 26.09.2023  
L = ca. 37,00m / B = ganze Breite